

Έτοιμος Κλωβός ForSteel

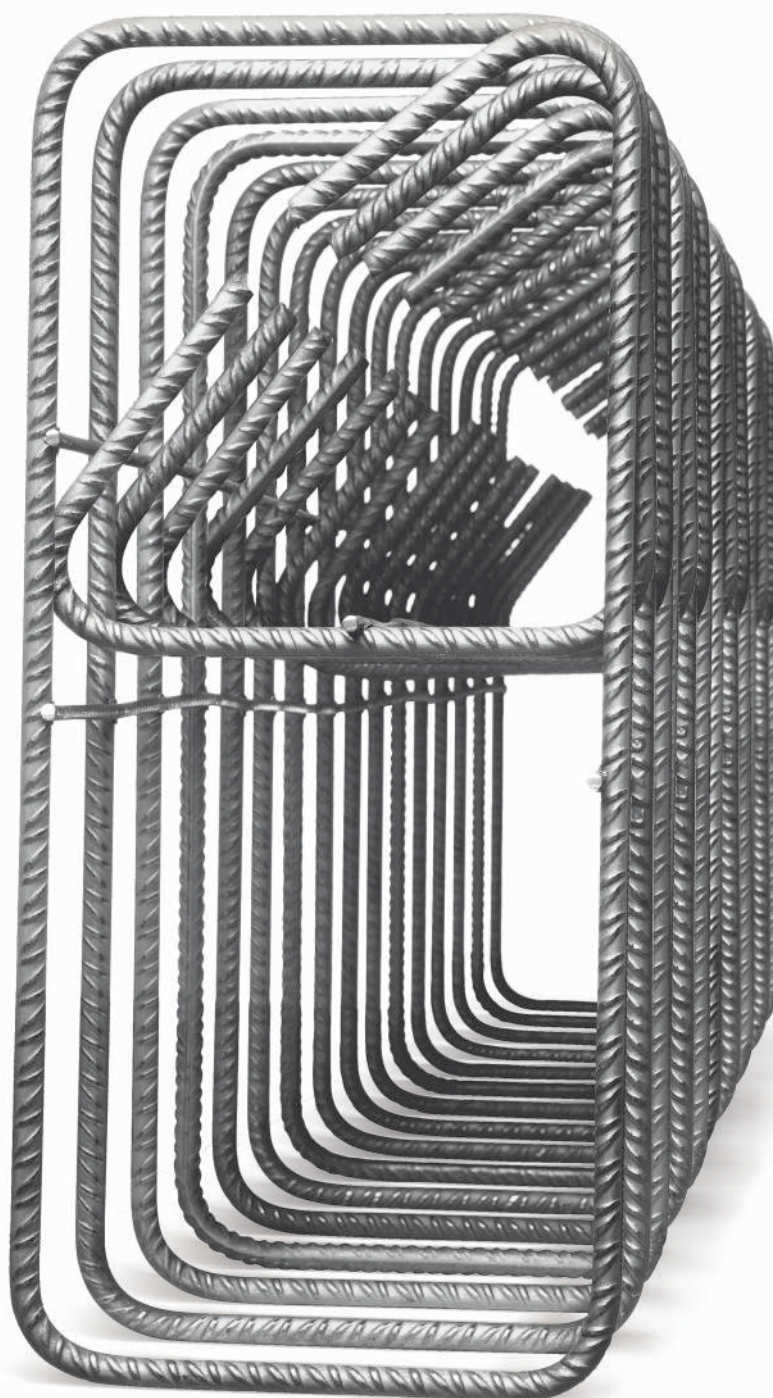
**ForSteel**

## Έτοιμος Κλωβός Υποστυλωμάτων Δοκών και Τοιχίων

### Τεχνικά Χαρακτηριστικά

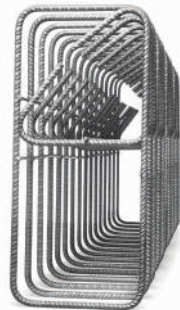
Έτοιμος κλωβός για χρήση σε υποστυλώματα, δοκούς και τοιχία.

Οι συνδετήρες του κλωβού **ForSteel** παράγονται από κάλυβα οπλισμού σκυροδέματος **EXΘ** κατηγορίας **B500C**, υψηλής αντοχής και ολκιμότητας, πιστοποιημένο κατά ΕΛΟΤ 1421-3.



Έτοιμος Κλωβός ForSteel

# Έτοιμος Κλωβός Υποσυλωμάτων Δοκών και Τοιχίων



Οι προδιαμορφωμένοι Κλωβοί υποσυλωμάτων, δοκών και τοιχίων **ForSteel** παράγονται σύμφωνα με τον Κανονισμό Τεχνολογίας Χαλύβων Οπλισμού Σκυροδέματος (Κ.Τ.Χ.).

Η χρήση των προδιαμορφωμένων κλωβών **ForSteel** σε μια κατασκευή εξασφαλίζει τη σωστή εφαρμογή της μελέτης στο έργο καθώς παρέχει απόλυτη γεωμετρική ακρίβεια τόσο στις αποστάσεις των συνδετήρων όσο και στα μήκη και τις γωνίες των αγκίστρων.

Οι συνδετήρες του έτοιμου κλωβού **ForSteel** παράγονται από χάλυβα οπλισμού σκυροδέματος **EXΘ** κατηγορίας **B500C** σύμφωνα με τις προδιαγραφές του προτύπου του ΕΛΟΤ, 1421-3.

## Πλεονεκτήματα χρήσης κλωβού ForSteel έναντι άλλων τρόπων κατασκευής εγκάρσιου οπλισμού

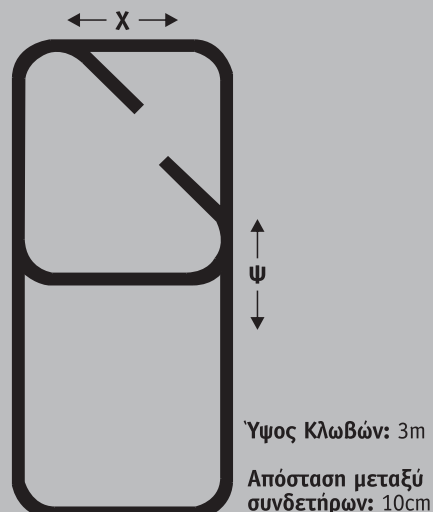
- Χρήση χάλυβα οπλισμού σκυροδέματος **EXΘ B500C**
- Αξιοπιστία στη σωστή απόσταση των συνδετήρων
- Εγγυημένη επαφή του διαμήκη οπλισμού με τον εγκάρσιο στο σωστό σημείο
- Οικονομία στο κόστος της κατασκευής
- Όπλιση μόνο από μονοκόμματος συνδετήρες

## Χρήση ForSteel

- Υποσυλώματα
- Δοκάρια
- Τοιχώματα

### ForSteel 1

Διαστάσεις (cm)		∅ (mm)	Δεματοποίηση Κλωβοί ανά δέμα	Θεωρητικό Βάρος* (kg)	
Χ	Ψ			Κλωβού	Δέματος
20	40	8	20	23,5	470
20	45	8	20	25,1	502
25	45	8	20	26,5	530
20	40	10	20	35,2	704
20	45	10	20	37,6	752
25	45	10	20	40,0	800



\* Απόκλιση Βάρους:  $\varnothing 8 \pm 6\%$ ,  $\varnothing 10 \pm 4,5\%$ ,  $\varnothing 12 \pm 4,5\%$ ,  $\varnothing 14 \pm 4,5\%$

Επιπλέον δυνατότητες: 1. για διάκενα 12,5 - 15 - 20 - 25 cm μεταξύ συνδετήρων / 2. εκτός των τυποποιημένων του πίνακα, μπορούν να παραχθούν σε οποιονδήποτε συνδυασμό διαστάσεων / 3. συνδετήρες  $\varnothing 12$ ,  $\varnothing 14$



Σχήμα 1

Οι ανωτέρω κλωβοί ForSteel έχουν τη δυνατότητα να σχηματίσουν γωνιακά υποσυλώματα (Σχήμα 1)



Σχήμα 2



Οι ανωτέρω κλωβοί ForSteel μπορούν να χρησιμοποιηθούν και σαν ακραίοι κατακόρυφοι οπλισμοί τοιχίων (Σχήμα 2)