

Έτοιμος Κλωβός ForSteel

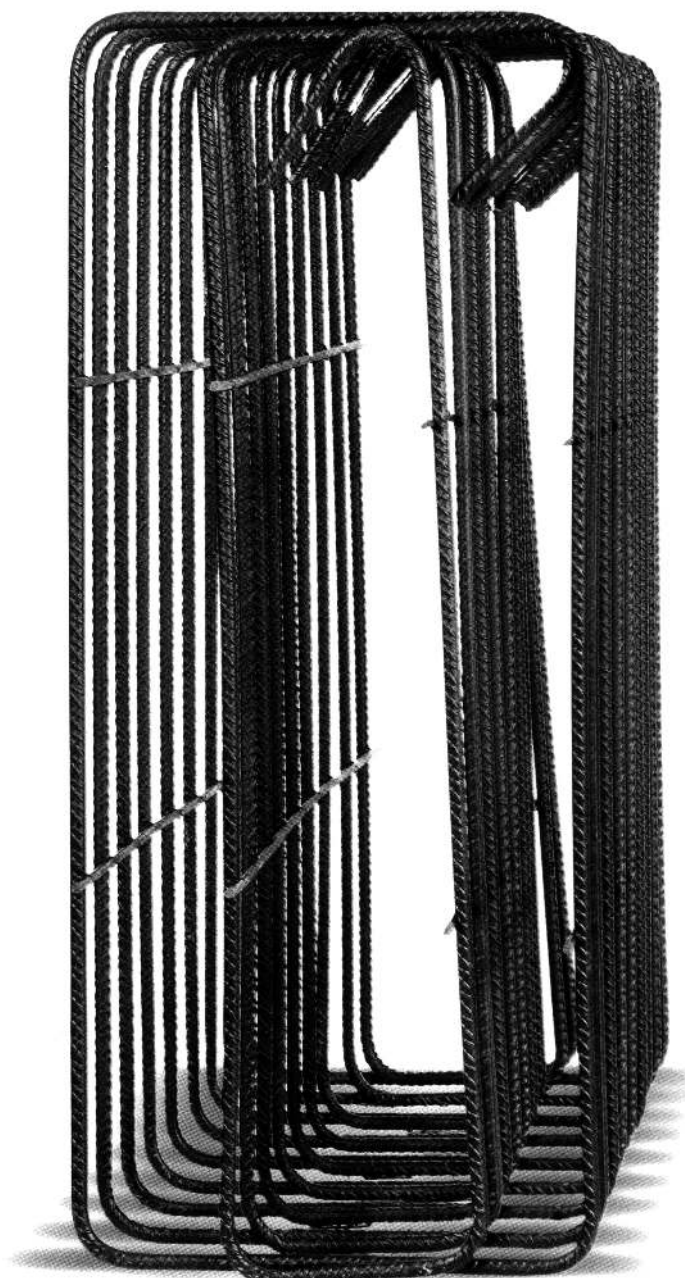


## Έτοιμος Κλωβός Υποστυλωμάτων Δοκών και Τοιχίων

### Τεχνικά Χαρακτηριστικά

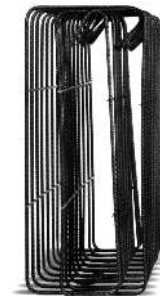
Έτοιμος κλωβός για χρήση σε υποστυλώματα, δοκούς και τοιχία.

Οι συνδετήρες του κλωβού **ForSteel** παράγονται από χάλυβα οπλισμού σκυροδέματος **EXΘ** κατηγορίας **B500C**, υψηλής αντοχής και ολκιμότητας, πιστοποιημένο κατά ΕΛΟΤ 1421-3.

EN ISO 9001  
EN ISO 50001EN ISO 14001  
EN ISO 45001

Έτοιμος Κλωβός ForSteel

# Έτοιμος Κλωβός Υποσυλωμάτων Δοκών και Τοιχίων



Οι προδιαμορφωμένοι Κλωβοί υποσυλωμάτων, δοκών και τοιχίων **ForSteel** παράγονται σύμφωνα με τον Κανονισμό Τεχνολογίας Χαλύβων Οπλισμού Σκυροδέματος (Κ.Τ.Χ.).

Η χρήση των προδιαμορφωμένων κλωβών **ForSteel** σε μια κατασκευή εξασφαλίζει τη σωστή εφαρμογή της μελέτης στο έργο καθώς παρέχει απόλυτη γεωμετρική ακρίβεια τόσο στις αποστάσεις των συνδετήρων όσο και στα μήκη και τις γωνίες των αγκίστρων.

Οι συνδετήρες του έτοιμου κλωβού **ForSteel** παράγονται από χάλυβα οπλισμού σκυροδέματος **EXΘ** κατηγορίας **B500C** σύμφωνα με τις προδιαγραφές του προτύπου του ΕΛΟΤ, 1421-3.

## Πλεονεκτήματα χρήσης κλωβού ForSteel έναντι άλλων τρόπων κατασκευής εγκάρσιου οπλισμού

- Χρήση χάλυβα οπλισμού σκυροδέματος **EXΘ B500C**
- Αξιοπιστία στη σωστή απόσταση των συνδετήρων
- Εγγυημένη επαφή του διαμήκη οπλισμού με τον εγκάρσιο στο σωστό σημείο
- Οικονομία στο κόστος της κατασκευής
- Όπλιση μόνο από μονοκόμματος συνδετήρες

## Χρήση ForSteel

- Θεμελιοδοκοί

### ForSteel 7

Διαστάσεις (cm)		Ø (mm)	Δεματοποίηση Κλωβοί ανά δέμα	Θεωρητικό Βάρος* (kg)	
Χ	Ψ			Κλωβού	Δέματος
35	90	10	6	93,5	561
45	90	10	6	99,1	595

\* Απόκλιση Βάρους: Ø8 ±6%, Ø10 ±4,5%, Ø12±4,5%, Ø14±4,5%

Επιπλέον δυνατότητες:

1. για διάκενα 12.5 - 15 - 20 - 25 cm μεταξύ συνδετήρων
2. εκτός των τυποποιημένων του πίνακα, μπορούν να παραχθούν σε οποιονδήποτε συνδυασμό διαστάσεων
3. συνδετήρες Ø12, Ø14



Ύψος Κλωβών: 3m  
Απόσταση μεταξύ συνδετήρων: 10cm